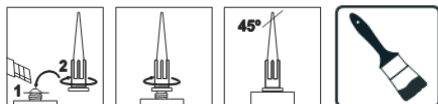




GROVER W100

Герметик акриловий для дерева і паркету

- ✓ Для деревини та її похідних
- ✓ Підходить для шліфування та фарбування



Опис	
Властивості	<p>Герметик акриловий</p> <ul style="list-style-type: none"> ✓ На основі акрилового полімеру. Має чудову адгезію до деревини та її похідних, а також до більшості пористих будівельних матеріалів. ✓ Зручний у роботі, не стікає, не капає, є ідеальною основою для фарбування. ✓ Не містить розчинників. Не має запаху. ✓ Стійкий до впливу вологи, хімічних речовин, атмосферних чинників і старіння. ✓ Пластично-еластичний, підходить для швів із деформацією до $\pm 10\%$. ✓ Не дає усадки, не розтріскується. <p>Обмеження: Не підходить для з'єднань, що перебувають у постійному контакті з водою. Не сумісний із бітумними поверхнями. Слабка адгезія до скла та деяких пластиків.</p>
Призначення	<ul style="list-style-type: none"> ✓ Заповнення тріщин і швів в дерев'яних конструкціях. ✓ Вирівнювання поверхонь під час теслярських та столярних робіт. ✓ Ущільнення лакованих і нелакованих підлогових покриттів із паркету та ламінату. ✓ Заповнення швів між листами гіпсокартону. ✓ Вирівнювання та дрібний ремонт дефектів гіпсокартону і штукатурки перед фарбуванням. ✓ Заповнення тріщин і малорухомих швів у стінах і стелях із бетону, цегли, гіпсу, дерева, кахлю. ✓ Заповнення швів по периметру віконних рам і дверних коробок. ✓ Для внутрішніх і зовнішніх робіт ✓ Для приміщень із підвищеною вологістю
Основа	Акрил
Колір	Бук, дуб, махагон, горіх, сосна
Система затвердіння	Фізичне затвердіння
Щільність	$1,62 \pm 0,03 \text{ г/см}^3$
Твердість за Шором А	42

Подовження при розриві	≥125%
Адгезія до вологих основ	ні
Можливість фарбування	так
Висихання на відлип	15 хвилин
Висихання до фарбування	60 хвилин, найкращі показники досягаються, якщо фарбувати після повного висихання.
Швидкість затвердіння	3–4 мм за добу
Максимальна ширина шва	30 мм
Витрата	10–12 погонних метрів герметика, якщо діаметр смуги 5–6 мм
Температура застосування	від +5°C до +40°C
Термостійкість	від -30°C до +70°C
Фасування	Картридж 300 мл
Технічні характеристики	
Підготовка поверхні	Поверхні мають бути міцними, сухими та чистими. Жирні поверхні обробіть очистником GROVER CLEANER або ацетоном. По краях шва наклейте малярську стрічку для захисту поверхонь від надлишків герметика.
Підготовка картриджа	Максимальна ширина шва – 30 мм. Оптимальне співвідношення ширини шва до глибини 2:1.
Нанесення	Перед застосуванням герметик зберігайте за кімнатної температури не менше ніж 12 годин. Вставте картридж у пістолет-аплікатор, відріжте гвинтову головку картриджа над різьбою. Накрутіть наконечник, верхівку наконечника зріжте під кутом 45° відповідно до ширини шва.
Очищення інструментів	Рівномірно заповніть шов герметиком і розрівняйте вологим шпателем або рукою. Відразу видаліть малярську стрічку
	До затвердіння водою. Після затвердіння механічно
Інформація	
Термін придатності	24 місяці
Умови зберігання	Зберігати в прохолодному сухому приміщенні за температури від + 5°C до +25°C.
Запобіжні заходи	Зберігати в недоступному для дітей місці. У випадку проковтування негайно звернутися за медичною допомогою та показати цю упаковку або етикетку.
Утилізація	Залишки продукту і порожню упаковку утилізувати як побутові відходи.
Країна походження	Польща